

## AGENCES DE DISTRIBUTION ET DE RECHARGEMENT DES TITRES

**Pôle d'Échanges Antibes** 04 89 87 72 00 - Boulevard Général Vautrin

Lundi à Vendredi 7h-19h

**Gare routière de Valbonne-Sophia Antipolis** 04 89 87 72 00 - Traverse des Messugues

Lun. à Vend. 9h-12h30 / 14h-17h00

**Gare routière de Vallauris** 04 89 87 72 00 - Boulevard Ugo

Lun. à Vend. 7h-12h30 / 14h-15h30

**Mairie de Roquefort-les-Pins** 04 92 60 35 00 - Place Antoine Merle

**Pôle Culturel Auguste Escoffier de Villeneuve-Loubet** (Médiathèque)

269 Allée René Cassin 04 89 87 72 00

## POINTS DE RECHARGEMENTS DES CARTES SANS CONTACT

(paiement par carte bancaire uniquement)

**Office de Tourisme de Biot** 04 93 65 78 00

**Mairie de Châteauneuf** 04 92 60 36 03

**Mairie de La Colle-sur-Loup** 04 93 32 42 31

**Office de Tourisme Valbonne** 04 93 12 34 50

**Service Transport et Sécurité Générale Villeneuve-Loubet** 04 92 02 99 78

## DISTRIBUTEURS AUTOMATIQUES DE TITRES 24H/24

(paiement par espèces et carte bancaire)

**Pôle d'Échanges Antibes - Antibes**

**Place Guynemer - Antibes**

**Gare Routière - Valbonne Sophia Antipolis**

**Agence commerciale - Vallauris**

**Station ligne A - St-Philippe/Templiers-Biot**

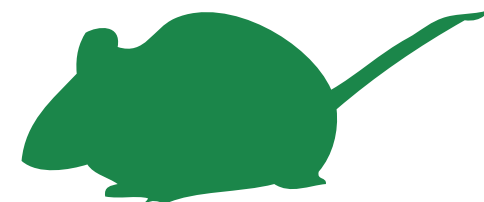
**Station Dugommier - Antibes**

# @nvibus

ROQUEFORT-LES-PINS

## Ligne Scolaire

SOURIS  
VERTE



ÉCOLE LAYET BOUTONNIER / CHEMIN PERDU /  
LES TOURRES / TRASTOUR

À PARTIR DU 4 SEPTEMBRE 2023



@EnvibusOfficiel



@Envibus



IOS & Android



COMMUNAUTÉ  
D'AGGLOMÉRATION  
SOPHIA ANTIPOLIS





Lundi, Mardi, Jeudi et Vendredi en période scolaire - Aller

<b>CHEMIN PERDU</b>	7:45
Ch. de Trastour	8:00
Ch. des Tourres	8:07
<b>ÉCOLE LAYET BOUTONNIER</b>	8:15

Lundi, Mardi, Jeudi et Vendredi en période scolaire - Retour

<b>ÉCOLE LAYET BOUTONNIER</b>	16:40
Chemin Perdu	16:47
Ch. des Tourres	16:58
<b>CONQUE</b>	17:05

